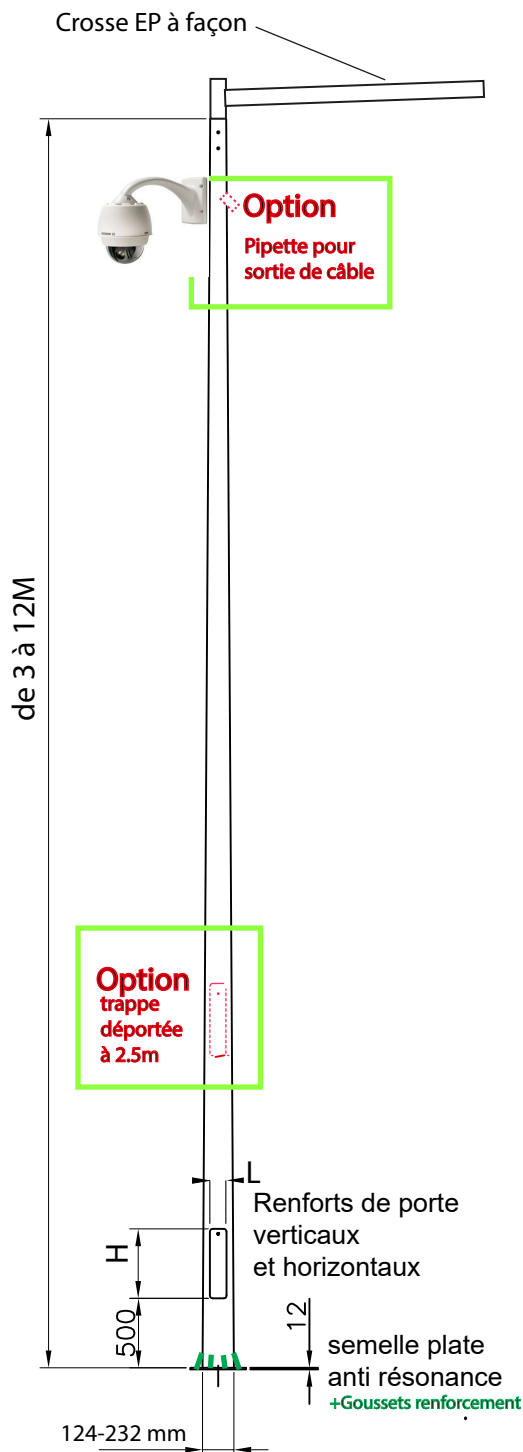
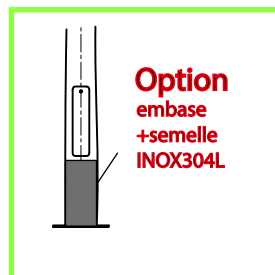


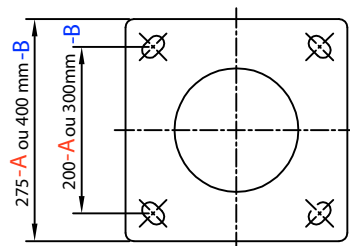
Poteaux video-protection urbaine mixte - Vidéo/éclairage public



Mât de vidéo-protection urbaine permettant la réception de caméras et de lanternes d'éclairage public, dans le respect des contraintes vibratoires des caméras (NF EN 60068.2-6)



3.5, 4 et 5m type -A
de 6 à 12m type -B



note . acier S275 JR
barre renfort 6x40x700
épaisseur : 4mm

Technimast
Poteaux et Supports Techniques

Options
sur demande



Poteau cylindro-conique
Vidéo-protection
Gamme CityPROTECT 4x
mixte